

動物専用 ICU

Dear M11



安心が伝わる、ICU。

「安心できる環境で入院していることを飼い主様に伝えることはで

特別な場面だからこそ、

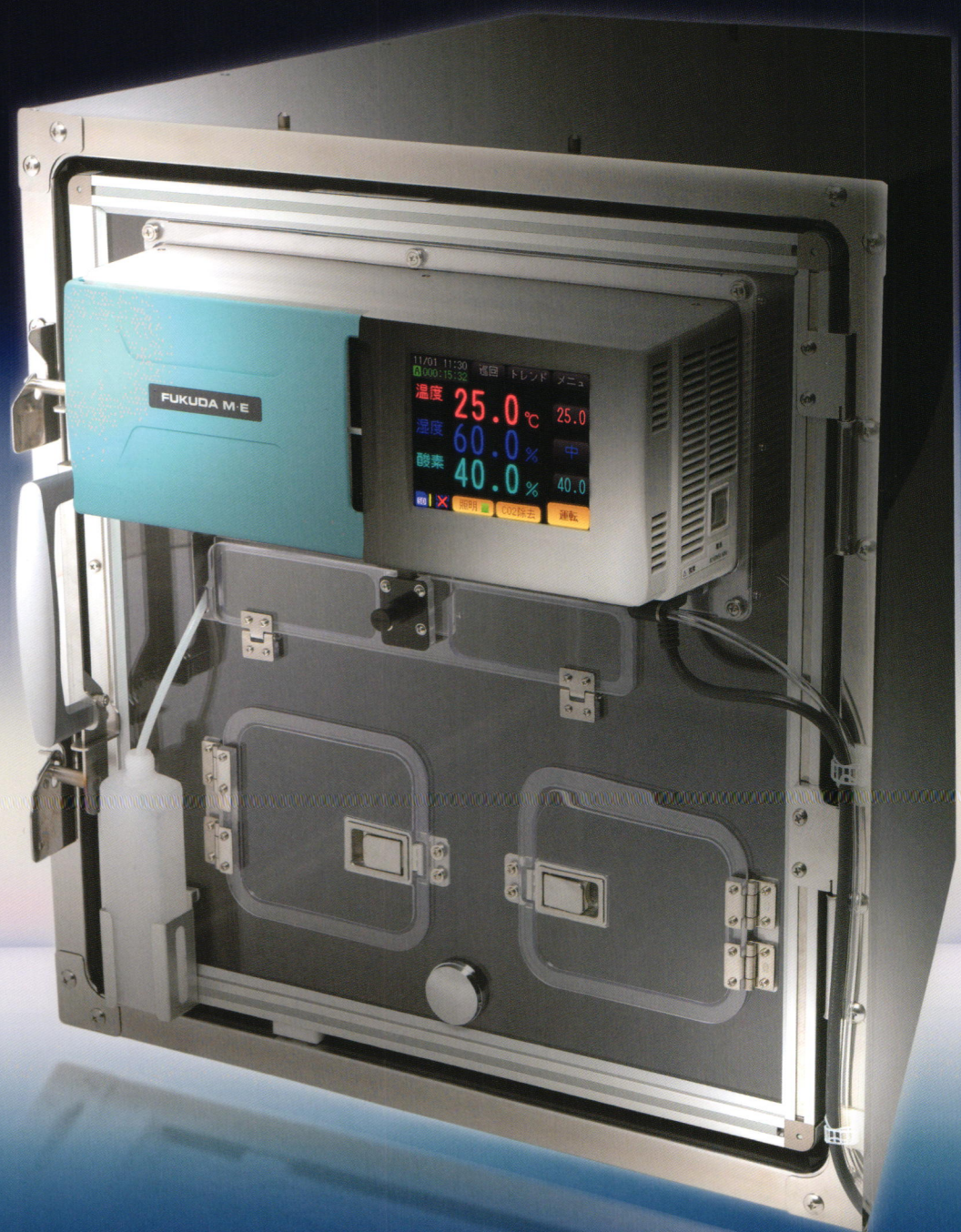
どうぶつ達のこと、飼い主様のこと、動物病院様のことを考え抜

ケージ内を常に最適な状態に保つ Dear M11 は

先生と飼い主様をより強く繋げる特別な ICU です。

きないか？」

いて作りました。



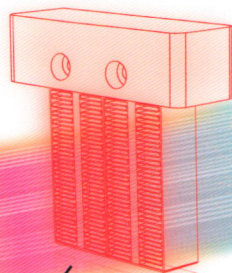
安心を支える信頼の性能

ファン

部屋の隅々まで40%酸素の空気がいきわたります。



コントロールされた空気が室内へ

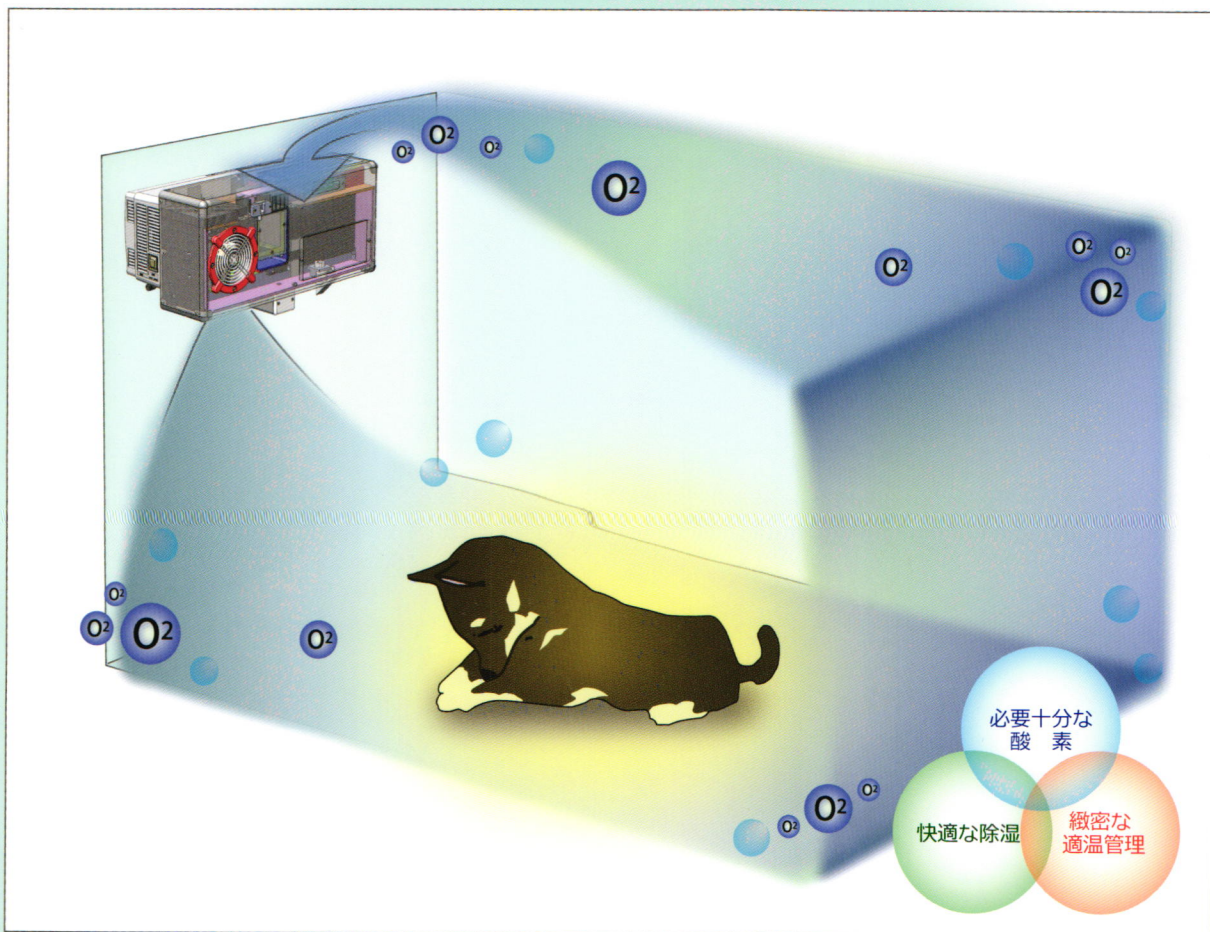


ヒーター

ペルチエ冷却と併せて温度を制御。気温差による動物への負担を軽減します。

ペルチエ

ペルチエに温度制御を快適な室内

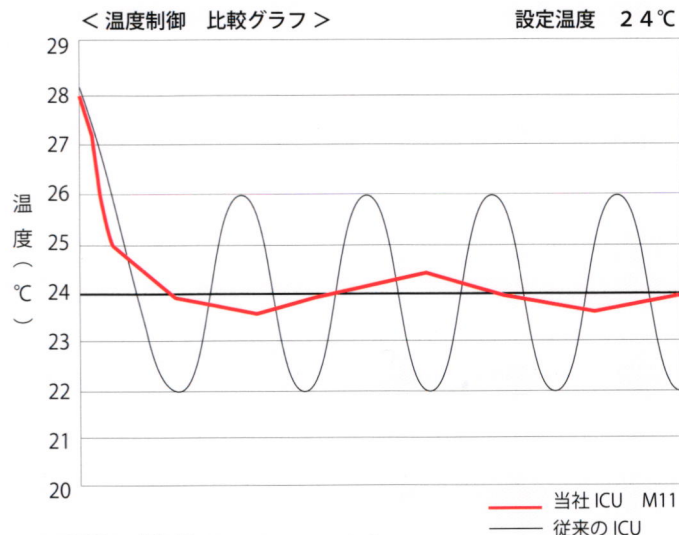
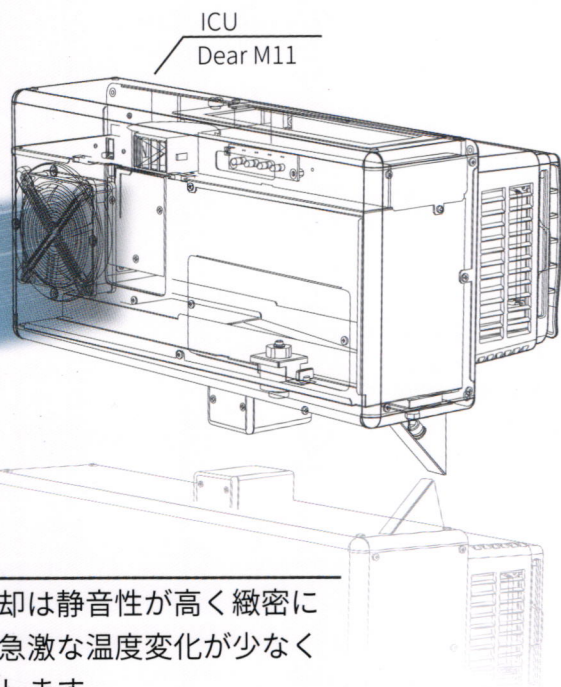


※イメージ図

隅々まで酸素がいきわたる循環機能

微細な気流を高制御にコントロールします。柔らかい風で作る気流は、動物の繊細な身体に負担をかけず、室内の空気を循環させます。高気密設計により、室内は40%酸素を維持します。

安定した温度管理



PID 制御 (当社 ICU Dear M11)
±0.5℃の高精度な温度制御で快適環境を持続。

オン・オフ制御 (従来の ICU)
±2℃の温度差は動物たちにとって大きな負担です。

冷却

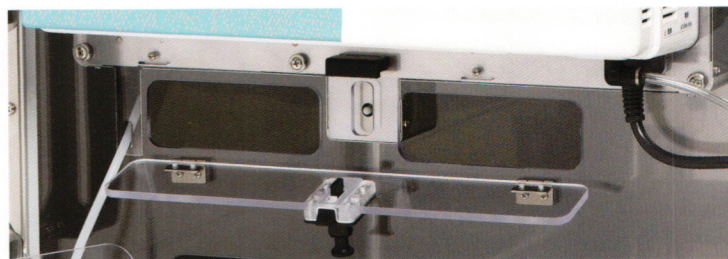
よる電子冷却は静音性が高く緻密に行います。急激な温度変化が少なく環境を維持します。

動物目線で安心の室内設計



角が丸いコーナーレス設計

室内の動物の安全を最優先に考えたフラットなデザイン。



非常時に備えた緊急換気窓

ICU 内の環境に異常が発生した場合は、アラームが作動し緊急換気窓が開きます。また停電時にも換気窓が開扉。

ICU ご使用シーン



からだの調整をサポート

高機能 ICU は発熱、熱中症、呼吸・循環器疾患、貧血などにおける体温調整と酸素化を補助し、からだへの負担を軽減します。



オペ前後の酸素化

高機能 ICU はオペ前の低酸素や換気能の低下に対するリスクを軽減し、円滑な麻酔導入、動物の覚醒・回復を補助します。

安心が伝わる、信頼が深まる



巡回記録の閲覧		戻る
スタッフ 巡回	2015/11/01 20:00	
投薬	2015/11/01 17:55	
給餌・水	2015/11/01 17:30	
清掃	2015/11/01 15:00	
オーナー面会	2015/11/01 13:00	
スタッフ 巡回	2015/11/01 11:30	
投薬	2015/11/01 08:55	

削除

看護内容がひと目でオーナー様に伝わる

オーナー様が面会に来た時、巡回記録をお見せすることで先生やスタッフの方々が行った看護内容をひと目で伝えることができます。入院時の様子をよりわかりやすく伝え、オーナー様の不安を和らげるコミュニケーションツールとしてご利用いただけます。

ICU View データファイリングソフトウェア ※ICU View は別売となります。



パソコンへデータ保存

ICU稼働時の温度、湿度、酸素濃度などの室内環境をSDカードにデータとして保存できます。保存されたデータはパソコンより閲覧が可能です。

入院中の記録レ

保存したデータはプリン
入院中の記録としてご活

入院中の看護内容を簡単入力



巡回時の看護内容をワンタッチで入力できます。最大 100 件まで看護内容を保存・閲覧できるため、スタッフ間での情報共有としても役立ちます。

ICU室内の環境がグラフで伝わる



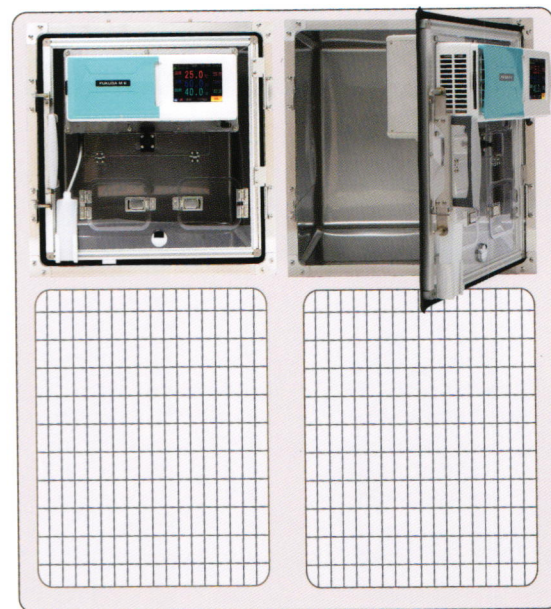
最大 5 日間の閲覧が可能。入院室の中が“一定に保たれた最適環境”であることを視覚的にオーナー様に伝えることができます。

使いやすい直感的な操作



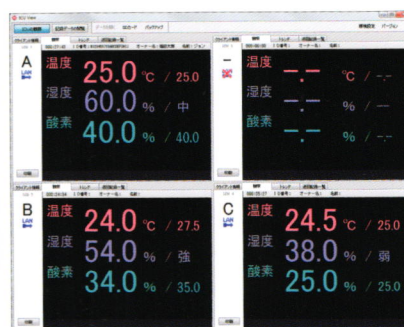
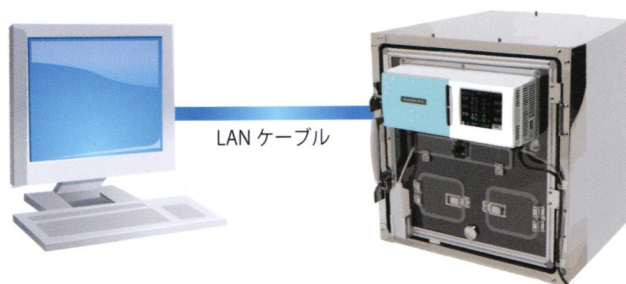
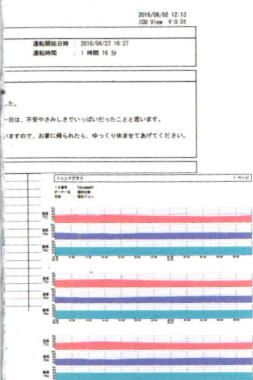
直感的な操作を可能にしたタッチパネル式ディスプレイ。簡単な操作でご使用いただけます。

省スペース設計



※イメージ画像

新たなスペースを確保する必要がなく、現在ご使用のケージに取付が可能です。増設時にもスムーズに導入できる便利なデザインです。



ポートとして

トアウトし、
使用いただけます。

別室からICUの情報を確認

ICU M11 とパソコンの LAN 接続が可能です。最大 4 台まで ICU 室内の環境情報を表示できます。

動物用医療機器承認番号 27 動薬第 634 号 高度管理医療機器

◆規格・仕様◆

販売名: デイア-M11
定格電源: AC 100V 50/60Hz
電源入力: 800VA
保護の形式: クラス I 機器
酸素濃度制御: 電磁弁開閉による酸素濃度制御
酸素制御範囲 25~40%
温度湿度制御: ペルチェ冷却とヒーター加熱による温湿度制御
温度制御範囲 18~38℃
湿度制御(除湿) 切、強、中、弱
使用環境条件: 周囲温度 18~25℃
: 周囲湿度 20~80%

表示器: 5.7インチ液晶 320×240ドット
重量: 装置本体 約9.0kg
: 標準ウィンドウ 約3.8Kg
寸法: 本体 445(W)×235(D)×270(H)mm
: 標準ウィンドウ 580(W)×580(H)mm
標準ケージ容量: 約220リットル(患者体重目安 10Kg)
二酸化炭素除去: ソーダライム吸着方式
緊急換気機能: 停電、および異常時に緊急換気窓開放
その他の機能: ケージ内照明
: SDカードスロット

製造販売元



FUKUDA M-E KOGYO CO., LTD.
フクダ エム・イー 工業 株式会社

本社 〒113-0034 東京都文京区湯島 2-18-2
営業本部 〒270-0163 千葉県流山市南流山 6-26-8
TEL 04-7158-9020 FAX 04-7158-9028

ホームページアドレス <http://www.fukuda-me.co.jp/>

※性能向上のため、仕様の一部が変更される場合があります。
また、写真は印刷のため、実際の色と異なる場合があります。 A60604J